

Emmanuel ESCH



Joailleur-Créateur

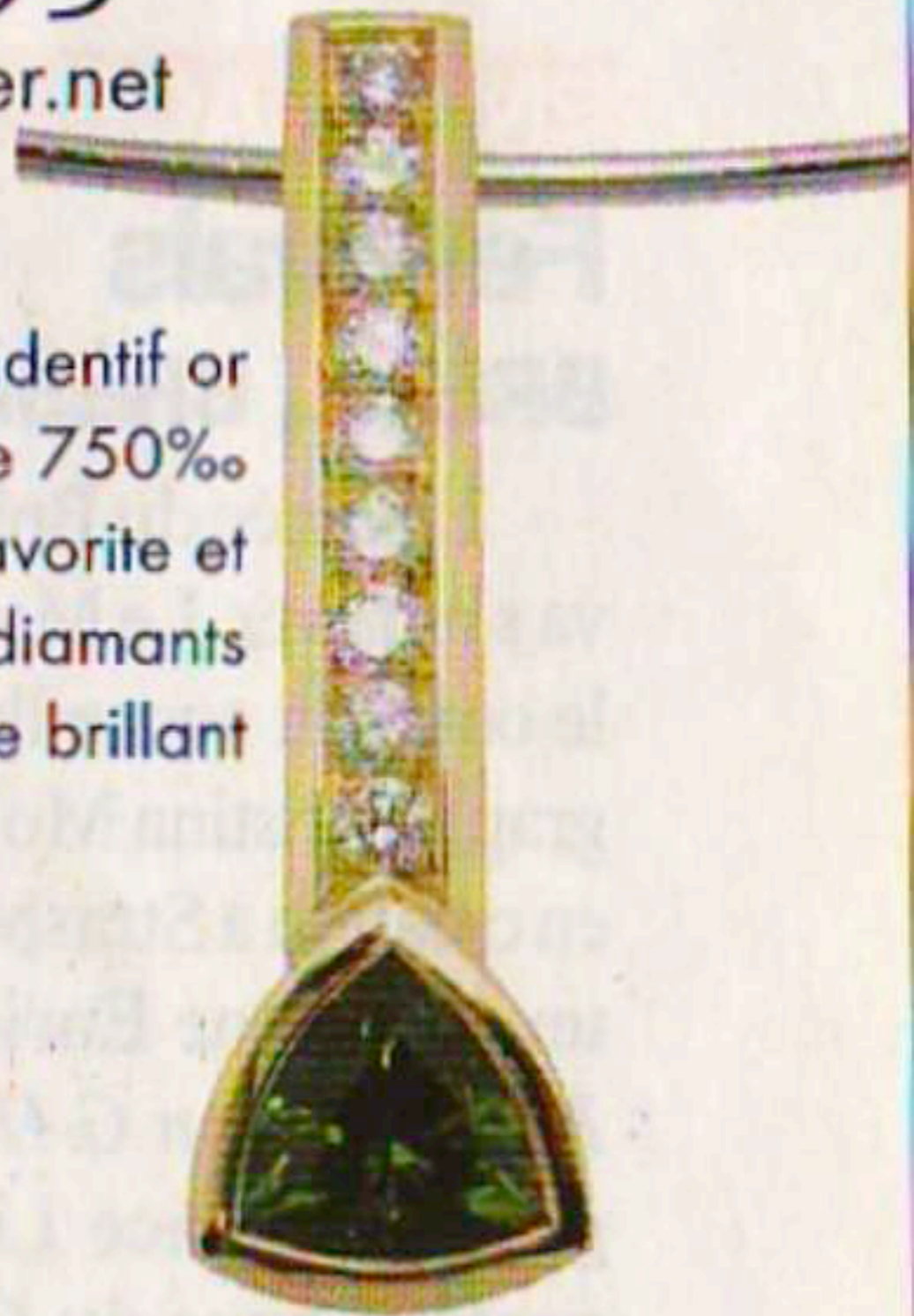
EMMANUEL ESCH
JOAILLIER-CRÉATEUR
03 87 36 17 33

Metz-Bouzonville / www.joailleur.net



Bague or jaune 750‰
Emeraude, Saphirs bleu,
rose et jaune

Pendentif or
jaune 750‰
Tsavorite et
diamants
taille brillant



Marie-Claire
Décembre 2005